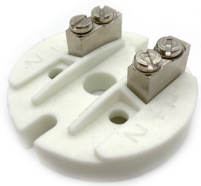


ANSCHLUSSSOCKEL FÜR ANSCHLUSSKÖPFE FORM A



EDEL 2-POLIG



EDEL 4-POLIG



EDEL 6-POLIG



UNEDEL 4-POLIG

| Ausführung | Anschlüsse | Drahtdurchmesser | Lochabstand | Verpackungseinheit | Neue Artikelnummer | Alte Artikelnummer |
|--|------------|------------------|-------------|--------------------|--------------------|--------------------|
| <i>In der Regel ab Lager Verfügbar</i> | | | | | | |
| Edel | 2 | max. 1,38 mm | 46 | 10 | HKLA0462E000000 | BK-1231 |
| | 4 | | | 10 | HKLA0464E000000 | BK-1431 |
| | 6 | | | 10 | HKLA0466E000000 | |
| Edel mit Prüfloch | 2 | max. 1,38 mm | 46 | 10 | HKLA0462EP000000 | BK-1231P |
| | 4 | | | 10 | HKLA0464EP000000 | BK-1431P |
| Unedel | 2 | max. 3,0 mm | 46 | 10 | HKLA0462U000000 | BK-2201 |
| | 4 | | | 10 | HKLA0464U000000 | BK-2401 |

ZUBEHÖR

| Artikelbeschreibung | Verpackungseinheit | Neue Artikelnummer | Alte Artikelnummer |
|---|--------------------|--------------------|--------------------|
| <i>In der Regel ab Lager Verfügbar</i> | | | |
| Isolierscheibe, zur Montage unterhalb des Anschlusssockels | 10 Stück | | BK-7103 |
| Bordscheibe zur Montage eines Mantelthermoelementes <i>Bitte geben Sie den Durchmesser des Elementes an</i> | 5 Stück | Auf Anfrage | |
| Anschlusssockel, Iso-Scheibe und Bordscheibe vormontiert <i>Bitte geben Sie den Durchmesser des Elementes an</i> | 5 Stück | Auf Anfrage | |
| Schrauben | 100 Stück | | BK-7400 |
| Unterlagscheiben für Schrauben | 2000 Stück | | BK-7500 |
| Halteklemmen Isolationsrohre 5,5 mm | 10 Stück | | ET-1003 |
| Halteklemmen Isolationsrohre 8,5 mm | 10 Stück | | ET-1001 |