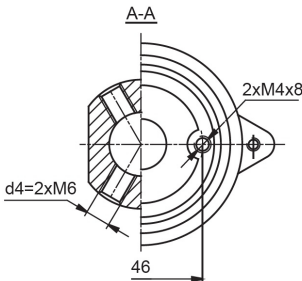
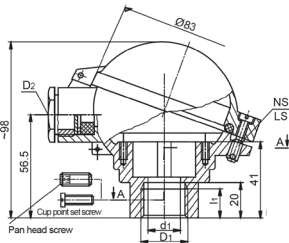


# ANSCHLUSSKOPF TYP DA AUS/AUZ



KLEMMSOCKEL

|  |  |
|--|--|
| <b>Material</b>  | Aluminium  |
| <b>Temperaturbeständigkeit</b>   | -40 ... 100 °C<br><b>Optional:</b> -40 ... 150 °C  |
| <b>IP-Schutzgrad</b>   | IP 53 - Anschlusskopf ohne Einschraubgewinde<br>IP 65 - Anschlusskopf mit Einschraubgewinde, Standard Kabelverschraubung<br><b>Optional:</b><br>Gerne montieren wir Ihre Wunschkabelverschraubung  |
| <b>Kabeleingang</b>  | M20x1,5<br>G1/2" - 1/2"NPT(keine Kabelverschraubung incl.)   |
| <b>Klemmsockelgröße</b>  | Form A - 46 mm und Form B - 33 mm  |
| <b>Prozessanschluss</b>  | <b>Gewinde:</b> M24x1,5 - G1/2" - 3/4"NPT- 1/2"NPT<br><b>Rohrdurchmesser:</b> Ø22,5 - Ø32,5 - Ø15,8 - Ø26,8  |
| <b>Befestigung bei Schutzrohr</b>  | Stahlschraube vernickelt<br>Edelstahlschraube  |
| <b>Farben</b>  | <ul style="list-style-type: none"> <li>- Aluminium</li> <li>- RAL 1007 – gelb</li> <li>- RAL 1003 – signal gelb</li> <li>- RAL 5005 – signal blau</li> <li>- RAL 5015 – himmelblau</li> <li>- RAL 7032 – grau</li> <li>- RAL 7035 – licht-grau</li> <li>- RAL 9002 – grau-weiß</li> <li>- RAL 9006 – weiß-aluminium</li> <li>- RAL 9007 – grau-aluminium</li> <li>- RAL 9010 – weiß</li> </ul> |
| <p><i>Ist Ihr gewünschter Anschlusskopf nicht in unserem Standard Anschlussköpfen enthalten, kein Problem!</i></p> <p><i>In vielen Fällen haben wir auch Sonder-Anschlussköpfe an Lager oder können diese innerhalb von 4-6 Wochen an Sie ausliefern</i></p> |  |

Unsere folgenden **Standard Anschlussköpfe** haben wir für Sie **ab Lager** verfügbar\*

| Prozessanschluss | Kabeleingang | Farbe     | Neue Artikelnummer | Alte Artikelnummer |
|------------------|--------------|-----------|--------------------|--------------------|
| Ø 22,5 mm        | M20x1,5      | Aluminium | B-2113             | B-2113             |
| Ø 32,5 mm        | M20x1,5      | Aluminium | B-2133             | B-2133             |

\* Zwischenverkauf vorbehalten.