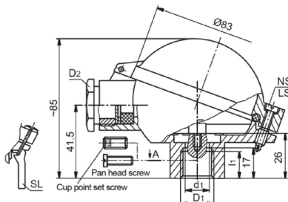


ANSCHLUSSKOPF TYP DAN/DAND BUS/BUZ



DOPPEL - VARIANTE

Material	Aluminium
Temperaturbeständigkeit	40 ... 100 °C Optional: -40 ... 150 °C
IP-Schutzgrad	IP 53 - Anschlusskopf ohne Einschraubgewinde IP 65 - Anschlusskopf mit Einschraubgewinde, Standard Kabelverschraubung Optional: Gerne montieren wir Ihre Wunschkabelverschraubung
Kabeleingang	M20x1,5 G1/2" ½NPT(keine Kabelverschraubung incl.)
Klemmsockelgröße	Form B - 33 mm
Prozessanschluss	Gewinde: M24x1,5 - G1/2" - 1/2"NPT Rohrdurchmesser: Ø22,5 - Ø15,3
Befestigung bei Schutzrohr	Stahlschraube vernickelt Edelstahlschraube
Farben	<ul style="list-style-type: none"> - Aluminium - RAL 1007 – gelb - RAL 1003 – signal gelb - RAL 5005 – signal blau - RAL 5015 – himmelblau - RAL 7032 – grau - RAL 7035 – licht-grau - RAL 9002 – grau-weiß - RAL 9006 – weiß-aluminium - RAL 9007 – grau-aluminium - RAL 9010 – weiß
<p><i>Ist Ihr gewünschter Anschlusskopf nicht in unserem Standard Anschlussköpfen enthalten, kein Problem! In vielen Fällen haben wir auch Sonder-Anschlussköpfe an Lager oder können diese innerhalb von 4-6 Wochen an Sie ausliefern</i></p>	

Unsere folgenden **Standard Anschlussköpfe** haben wir für Sie **ab Lager** verfügbar*

Prozessanschluss	Kabeleingang	Verschluss	Farbe	Neue Artikelnummer	Alte Artikelnummer
Ø 15,3 mm	M20x1,5	Clip	Aluminium	ADAN01M20R15210	BA-9171
Ø 15,3 mm	M20x1,5	Schraube	Aluminium	ADAN01M20R15110	BA-9172
M24 x 1,5	M20x1,5	Clip	Aluminium	ADAN01M20M24210	BA-9141
M24 x 1,5	M20x1,5	Schraube	Aluminium	ADAN01M20M24110	BA-9142

* Zwischenverkauf vorbehalten.